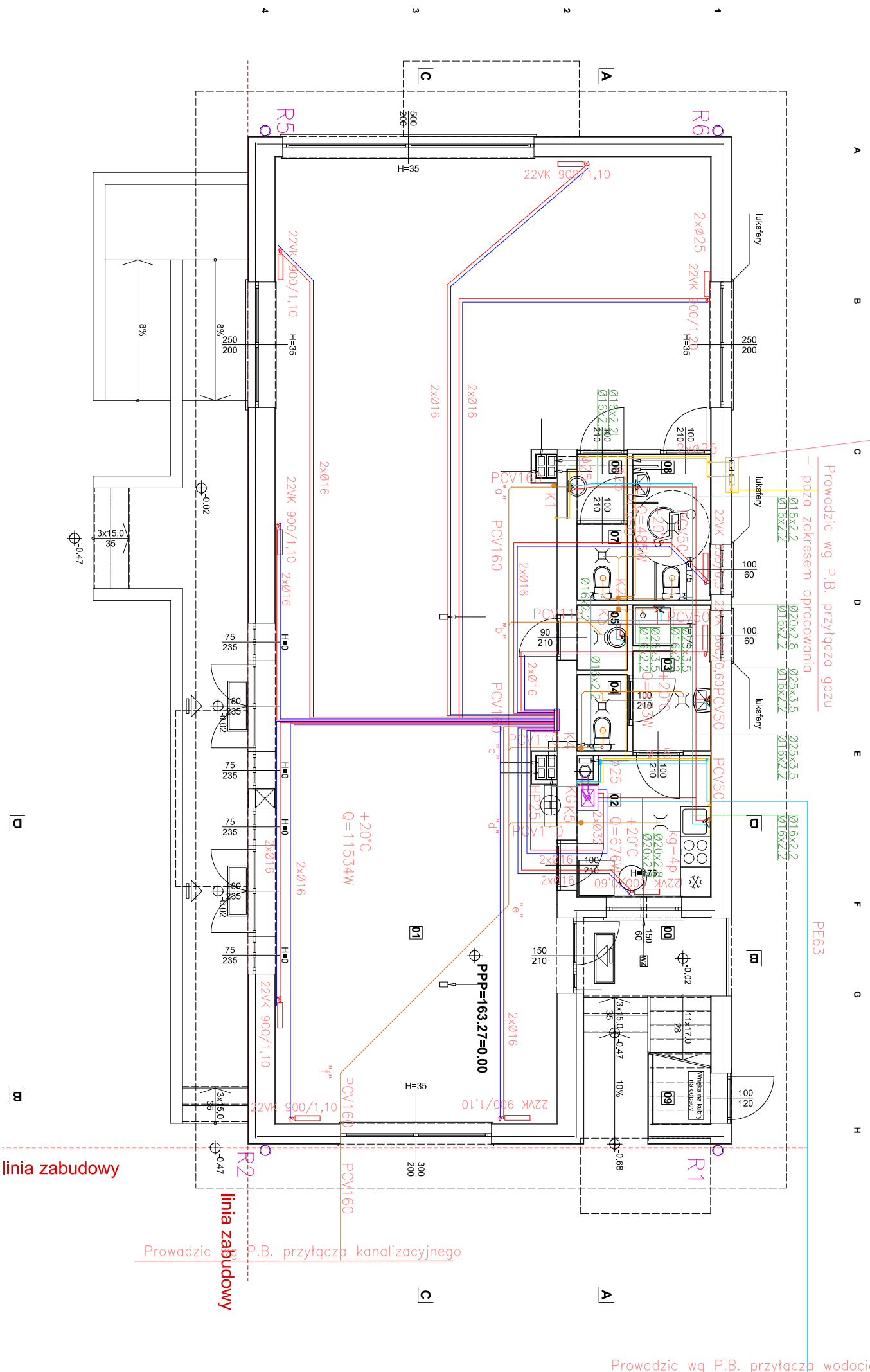


Skrzynka gazowa 0,95x0,65x0,3m na zawór główny gazu kolimierzowy DN50 "IDMAR" i 2 gazomierze typu G4



Prowadzić wg P.B. przyłącza gazu

— podca zdkresem opróczowania

Ø16x2,2
Ø20x2,8
Ø25x3,5

Ø16x2,2
Ø20x2,8
Ø25x3,5

Ø16x2,2
Ø20x2,8
Ø25x3,5

Ø16x2,2
Ø20x2,8
Ø25x3,5

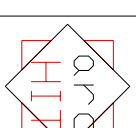
Prowadzić wg P.B. przyłącza wodociągowego

RZUT POZIOMU PRZYZIEMIA

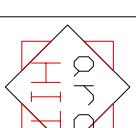
NR	POMIESZCZENIE	POW. U/m ²	POSADZKA
00	KLATKA SCHODOWA	5,50 m ²	PŁYTKI CERAMICZNE
01	LOKAL USEŁGOWY	124,60 m ²	PŁYTKI CERAMICZNE
02	POM. SOCIALNE	7,20 m ²	PŁYTKI CERAMICZNE
03	ŁAZIENKA	4,40 m ²	PŁYTKI CERAMICZNE
04	WC	1,50 m ²	PŁYTKI CERAMICZNE
05	POM. SPRZĄTACZKI	1,30 m ²	PŁYTKI CERAMICZNE
06	PRZEDSIENIEK WC	1,30 m ²	PŁYTKI CERAMICZNE
07	WC	1,50 m ²	PŁYTKI CERAMICZNE
08	WC NPS	4,50 m ²	PŁYTKI CERAMICZNE
09	POM. GOSPODARCZE	1,10 m ²	PŁYTKI CERAMICZNE
POW. U'YTKOWA PRZYZIEMIA:			152,90 m²

LEGENDA

- projektowana woda zimna
- projektowana woda ciepła
- projektowana kanalizacja sanitarna
- projektowana kanalizacja deszczowa
- projektowana instalacja gazowa
- projektowana kocioł gazowy
- projektowana kuchenka gazowa
- projektowany hydrant HP25
- projektowane zasilanie c.o.
- projektowany powrót c.o.



AUTORSKA PRACOWNIA ARCHITEKTURY "ARC-HIT"
UL. RO'ANA 10, 53-226 WROCŁAW
PRACOWNIA: UL. KOŚCIUSZKI 76a, 50-442 WROCŁAW
TEL./071/ 372 - 53 - 87, FAX/071/ 342 - 38 - 95
EMAIL : BIURO@ARC-HIT.PL
WWW.ARC-HIT.PL



DATA	07.2011	NUMER	S2	SKALA	1:100
TEMAT:	Przebudowa istniejącego budynku portierni na pawilon handlowo usługowy, ul.Kornela Makuszyńskiego, Legnica dz.nr 2192				
INWESTOR:	Towarzystwo Budownictwa Społecznego w Kamiennej Górze ul. Sienkiewicza 7, 58-400 Kamienna Góra				
STADIUM:	PROJEKT WYKONAWCZY				
BRANŻA:	SANITARNA				
RYSUNEK:	RZUT POZIOMU PRZYZIEMIA INSTALACJE SANITARNE				
Projektant:	inż. Teresa Ziemkowska-Ciura	nr uprawnień	66/DOŚ/04		
Sprawdził:	inż. Janusz Suchy	podpis	232/93/UW		

ŚCIANY ISTNIEJĄCE

ŚCIANY PROJEKTOWANE

ŚCIANY I ELEMENTY DO WYBURZENIA